

## Média Móvel no Volume.

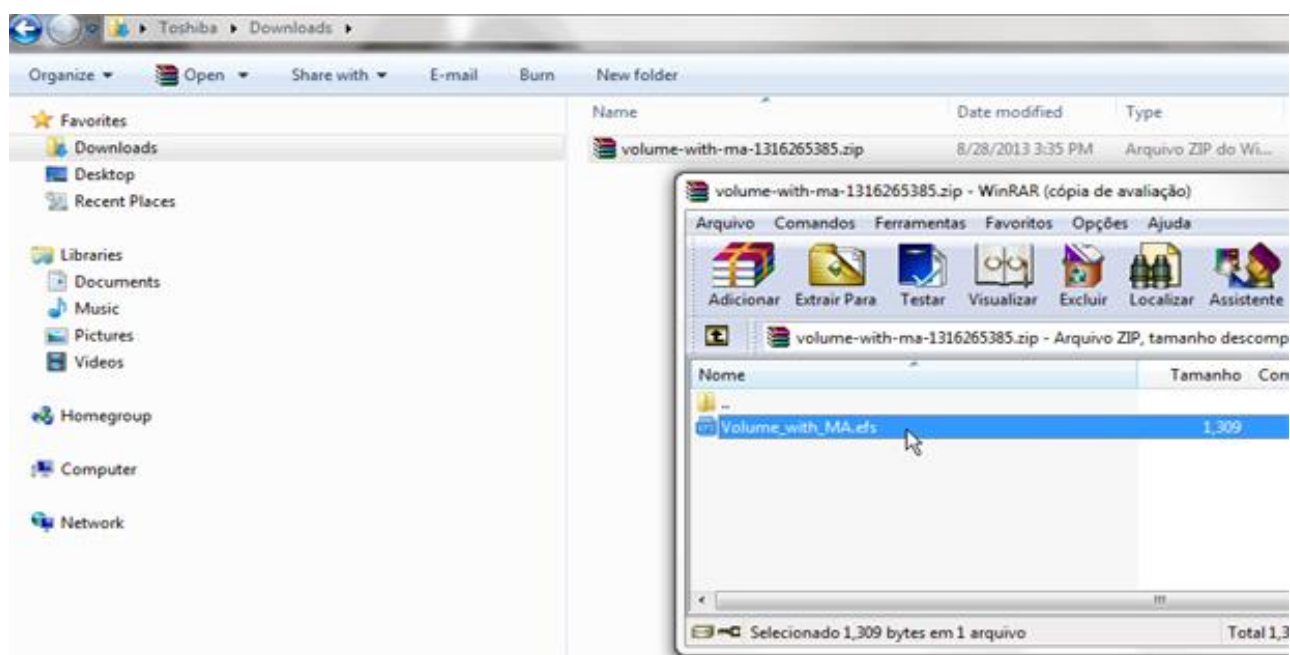
### Como colocar uma média móvel no volume ?

Para adicionar uma média móvel no volume é necessário adicionar um indicador específico no seu eSignal, chamado: "Volume\_with\_MA", você pode fazer o download desse indicador no link abaixo e seguir o tutorial para ver como adicioná-lo no seu eSignal:

<http://www.powerquote.com.br/suporte/volume-with-ma-1316265385.zip>

#### PASSO 1

Após baixar o arquivo para o seu computador, vá na pasta de "Downloads", abra o arquivo chamado: "volume-with-ma", clique sobre o indicador "Volume\_with\_MA" e arraste-o para fora do arquivo zipado, em seguida clique com o botão direito do mouse em cima do arquivo do indicador e copie-o.



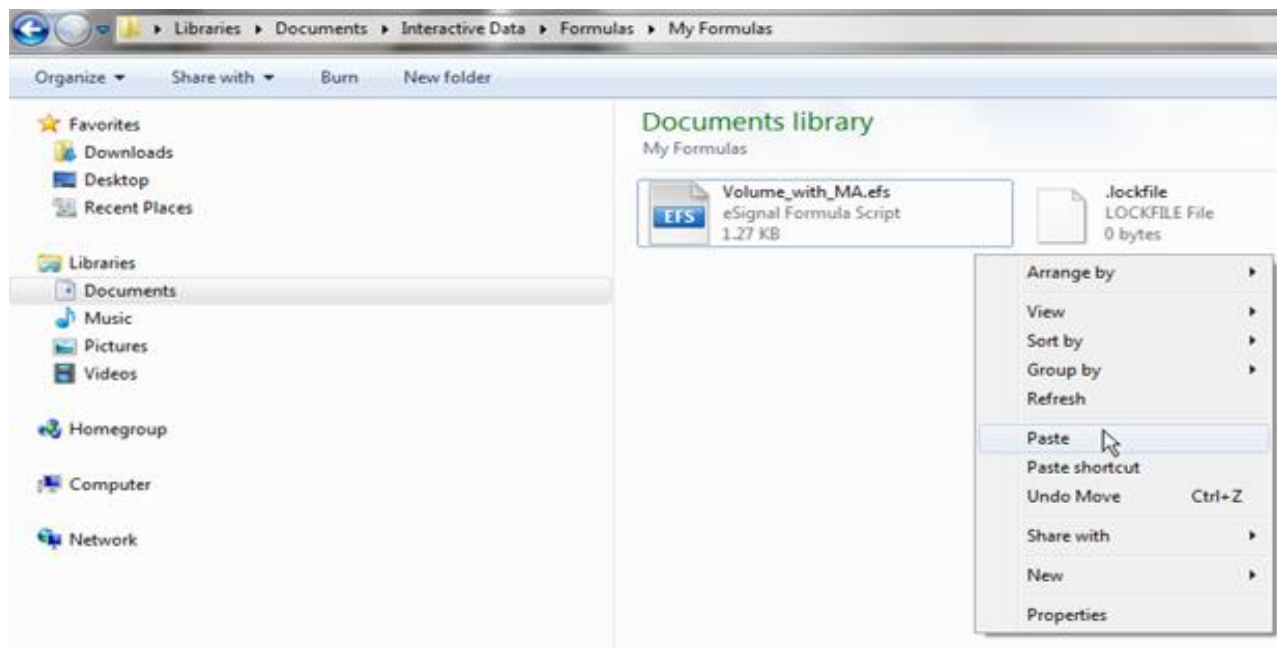
#### PASSO 2

Vá na pasta abaixo ( Biblioteca > Documentos > Interactive Data > Formulas > My Formulas).



#### PASSO 3

Nesta pasta é só colar o indicador que foi copiado anteriormente.



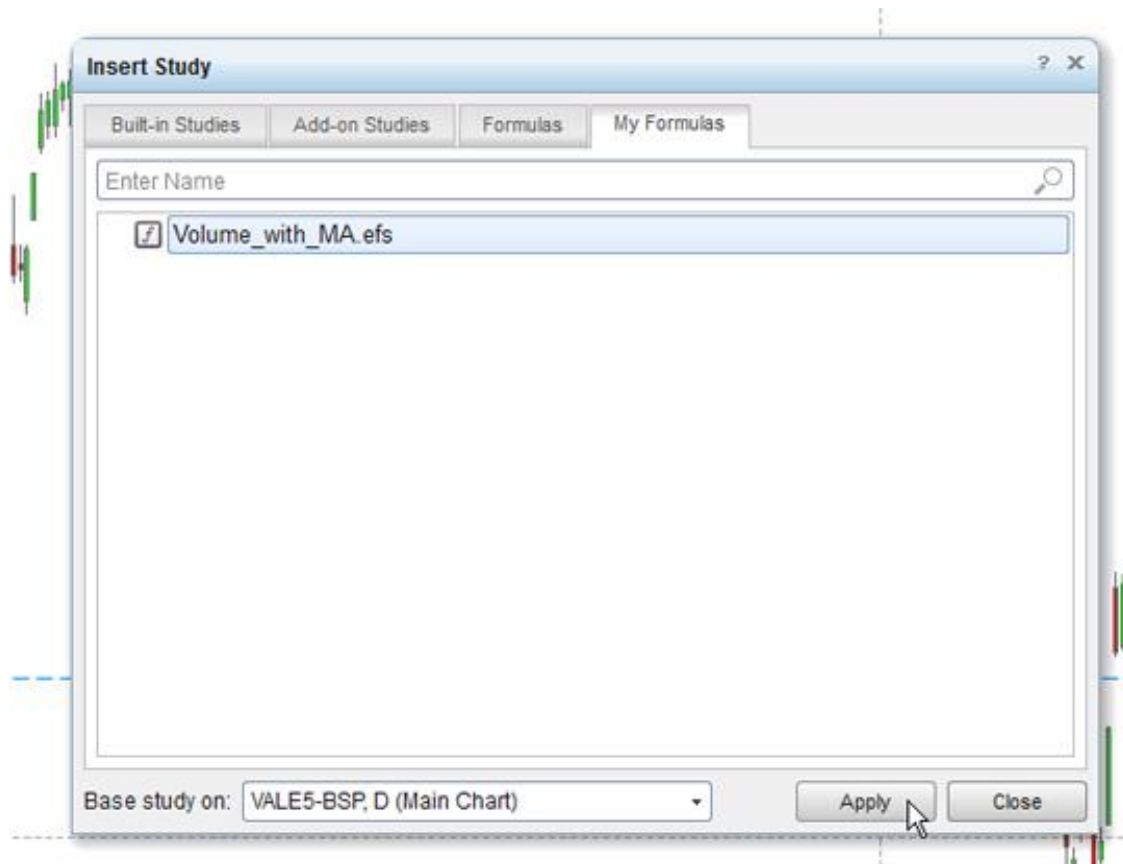
#### PASSO 4

Agora, abra seu eSignal, vá em uma janela de gráfico, clique com o botão direito do mouse e escolha a opção “Insert study”.



#### PASSO 5

Dentro da janela que irá aparecer, clique na aba “My formulas” e lá você encontrará o indicador que alerta quando há o cruzamento de duas médias estabelecidas por você.



**PASSO 6**

Depois de adicionar o indicador você poderá configurá-lo pela janela que irá aparecer assim que você clicar duas vezes nele.

