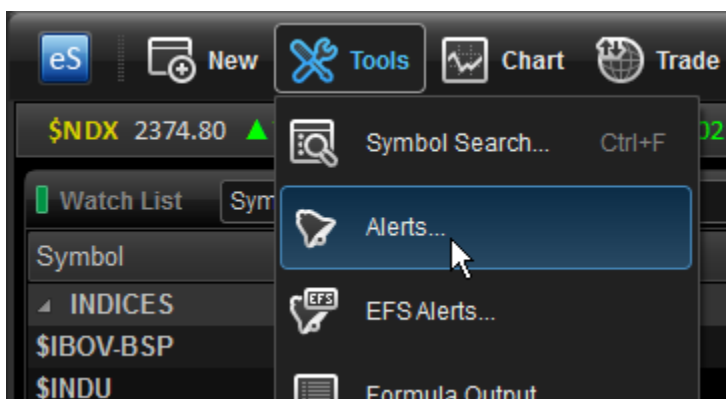


Alertas

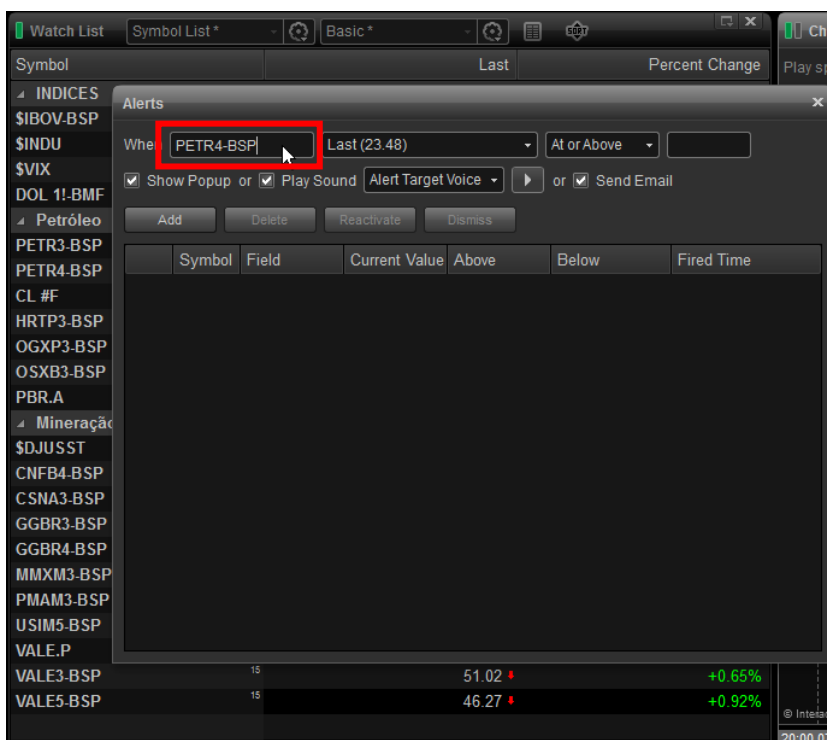
Nesse tutorial você aprenderá a adicionar alertas em símbolos na sua Watch List.

Procedimento:

Siga o mouse.



Na janela “Alerts” coloque o símbolo da sua ação conforme exemplo abaixo.



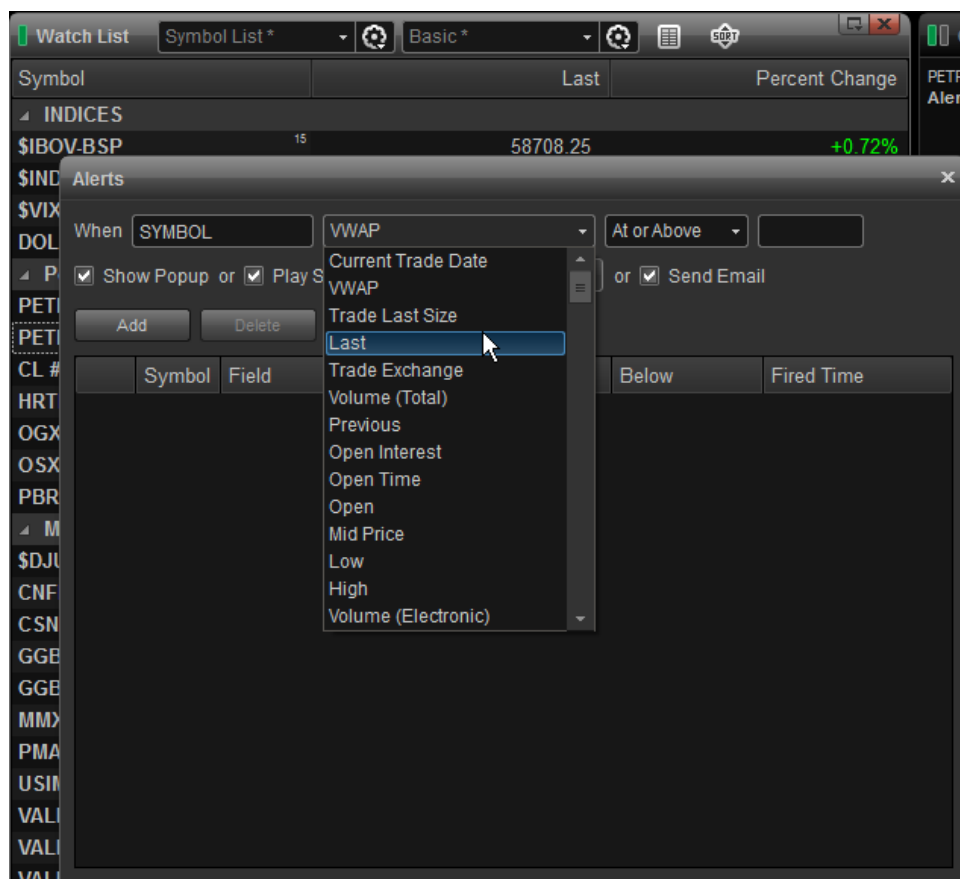
Você também pode selecionar a função “Alerta” diretamente no ativo que você escolher. Clique com o botão direito no ativo e selecione “Add Alert”.

Symbol	Change
INDICES	
\$IBOV-BSP	+0.55%
\$INDU	-0.53%
\$VIX	+1.83%
DOL 1!-BMF	+0.67%
Petróleo	
PETR3-BSP	-0.76%
PETR4-BSP	-0.30%
CL #F	-0.24%
H RTP3-BSP	+0.21%
OGXP3-BSP	+2.23%
OSXB3-BSP	-1.22%
PBR.A	-0.91%
Mineração / Siderurgia	
\$DJUSST	-1.66%
CNFB4-BSP	+0.97%
CSNA3-BSP	-0.18%
GGBR3-BSP	+1.08%
GGBR4-BSP	+0.78%
MMXM3-BSP	+0.59%
PMAM3-BSP	+2.97%
USIM5-BSP	+1.54%
VALE.P	+0.10%
VALE3-BSP	+0.67%
VALE5-BSP	+0.87%

Agora Configure seu Alerta.

Primeiro selecione os critérios em que o alerta será gerado e depois adicione o preço para o disparo do alerta.

Obs: O parâmetro mais usado é o “Last” (= último preço negociado).



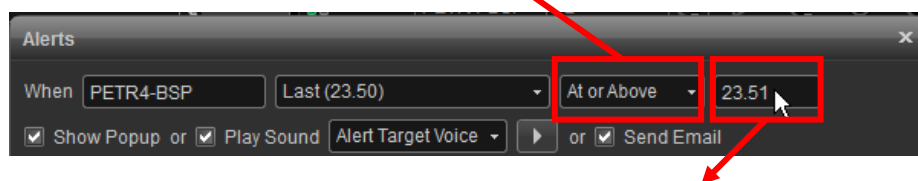
Legenda:

At or Above – Igual ou superior a

At or Below – Igual ou inferior a

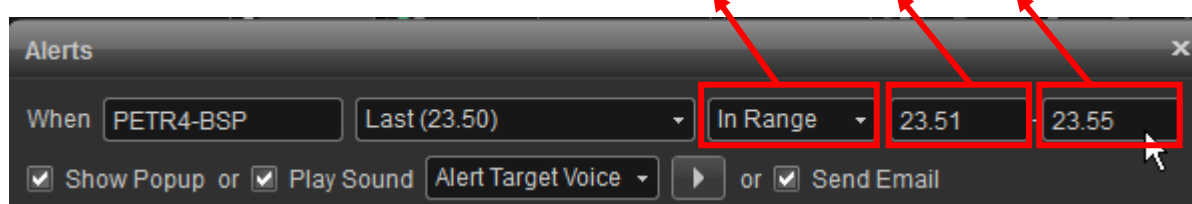
In Range – Exatamente na oscilação selecionada

Out of Range – Fora da oscilação selecionada

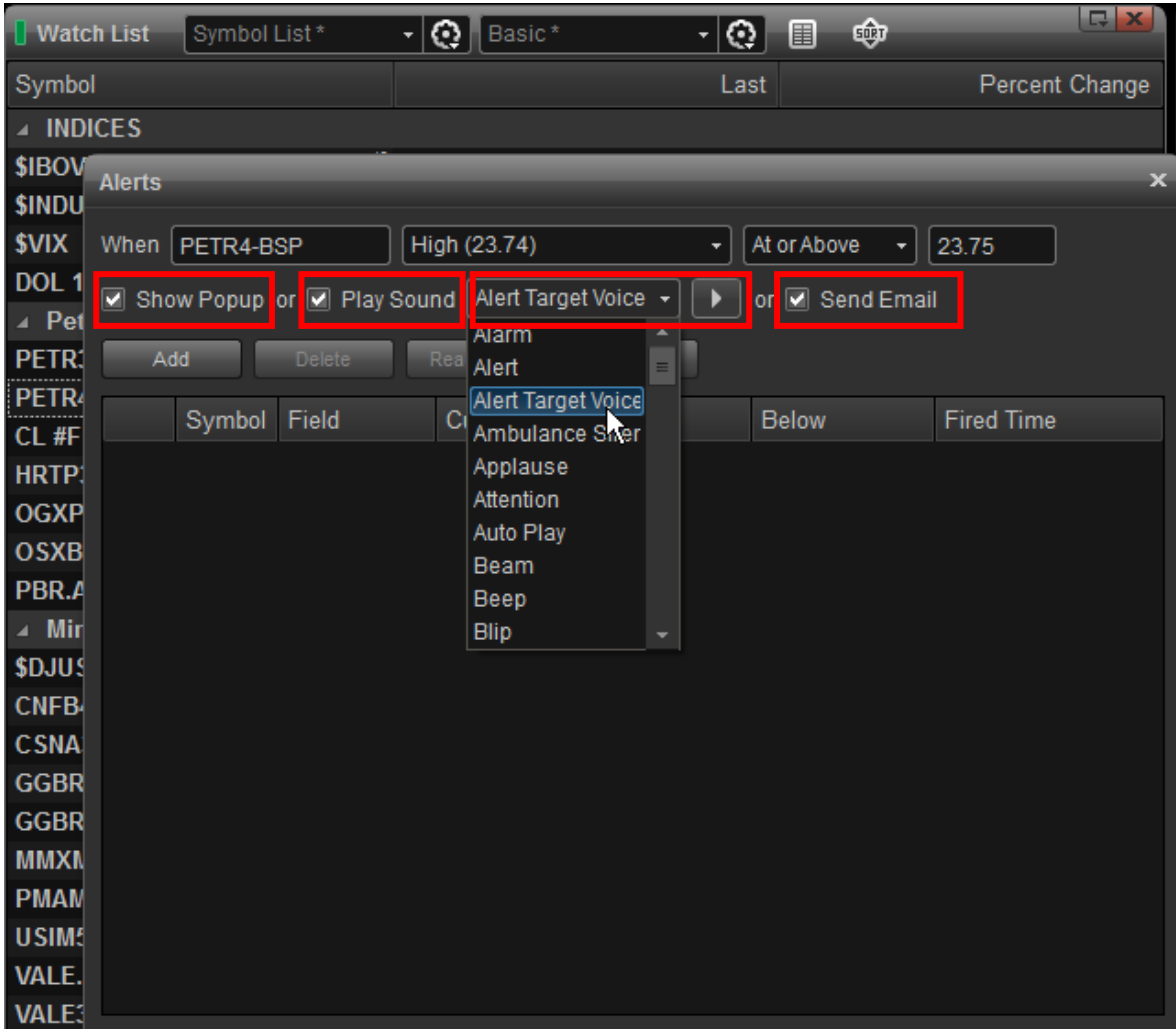


Ao selecionar “At or Above” ou “At or Below”, no box seguinte você vai determinar o preço para o alerta do ativo.

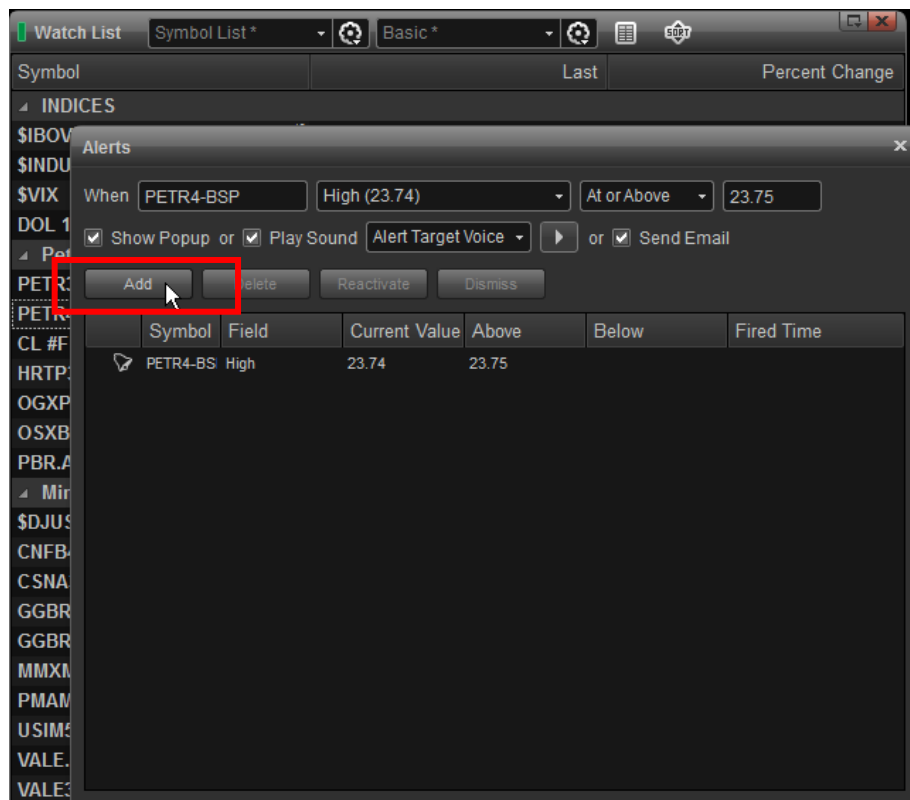
Caso você selecione uma das opções “In Range” ou “Out of Range”, você terá que especificar os parâmetros da oscilação mínima e máxima do preço para que o disparo do alerta seja feito.



Depois de configuradas as especificações do seu alarme, você vai escolher o tipo a ser acionado, que pode ser um Popup, um alarme sonoro, um e-mail ou todos ao mesmo tempo.



Você vai ativar o seu alarme clicando em “Add”.



Perceba que na sua Watch List o ativo para qual você preparou o alerta ficará indicado pela letra “A”. Veja no exemplo abaixo o alerta que foi adicionado na Petrobrás.

Watch List Properties

- Default Cell
- Symbol Field
- Comment Row**
- Grid Lines
- Direction

Comment Row

Font: Arial 10 B I

Text: []

Background: [blue]

Apply To...
 Apply To All Pages
 Apply To Current Page

	276.32	+0.31%
--	--------	--------

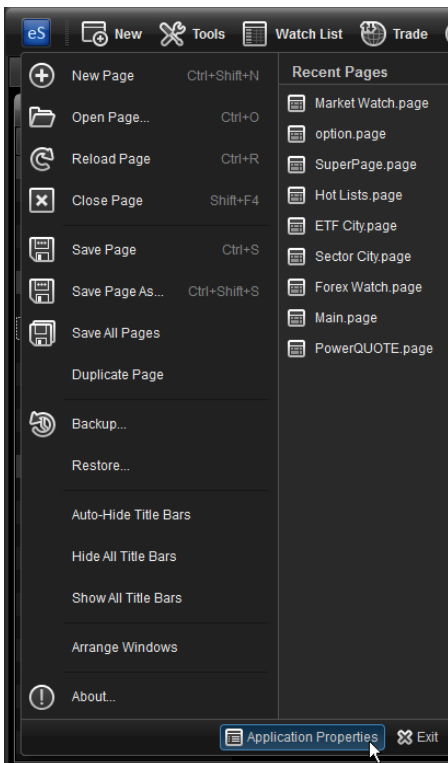
Close

© Interactive Data, 2011
Mar

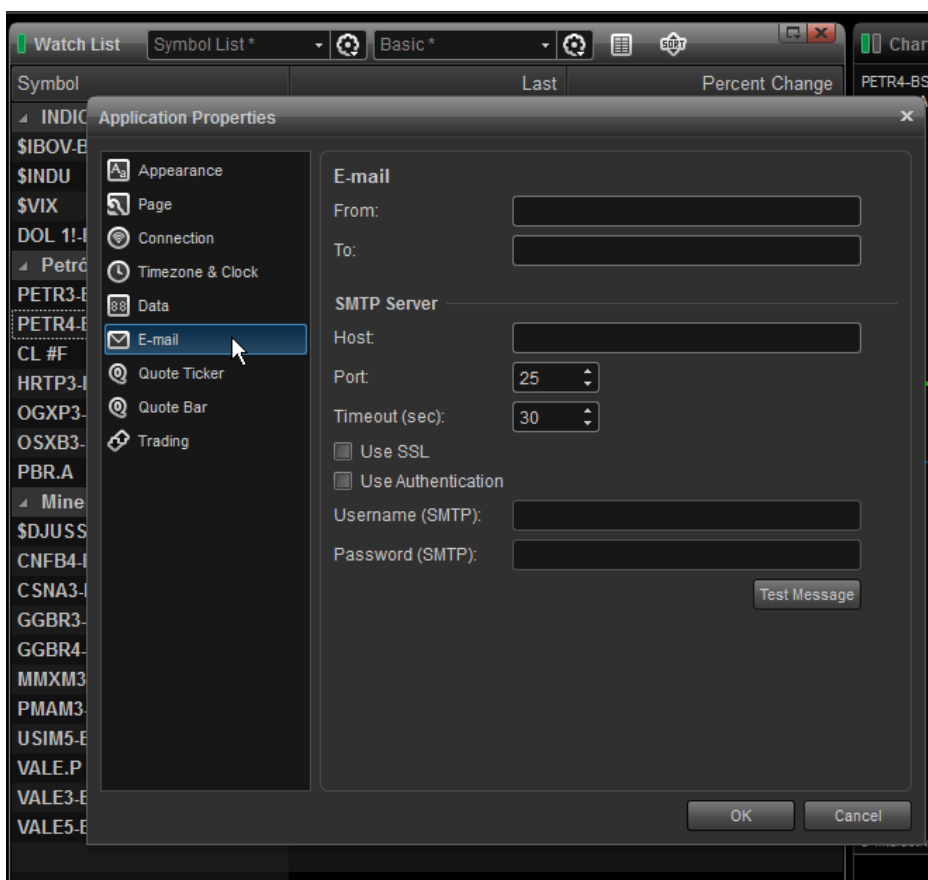
Symbol	Last	Percent Change
Petróleo		
PETR3-BSP	26.06	-1.10%
PETR4-BSP	23.50 ↓	-0.38%
CL #F	97.18 ↓	-0.23%
H RTP3-BSP	1435.00	-0.69%
OGXP3-BSP	12.89	+2.71%

Configuração do Alerta para Email

Para configurar um e-mail para qual será mandando o alerta, clique no ícone ES e selecione “Application Properties”.



Uma nova janela irá abrir e nela selecione a opção “E-mail”. No lado direito da janela preencha os campos e clique no botão “OK” para finalizar.



Obs: Caso tenha alguma dúvida no preenchimento dos campos, ligue para o seu provedor de email.