

## Bar Replay

# Como testar suas estratégias antes de arriscar seu dinheiro?

Nesse tutorial você irá aprender a usar a ferramenta “Bar Replay”, que lhe permite testar suas estratégias simulando uma operação.

### Procedimento:

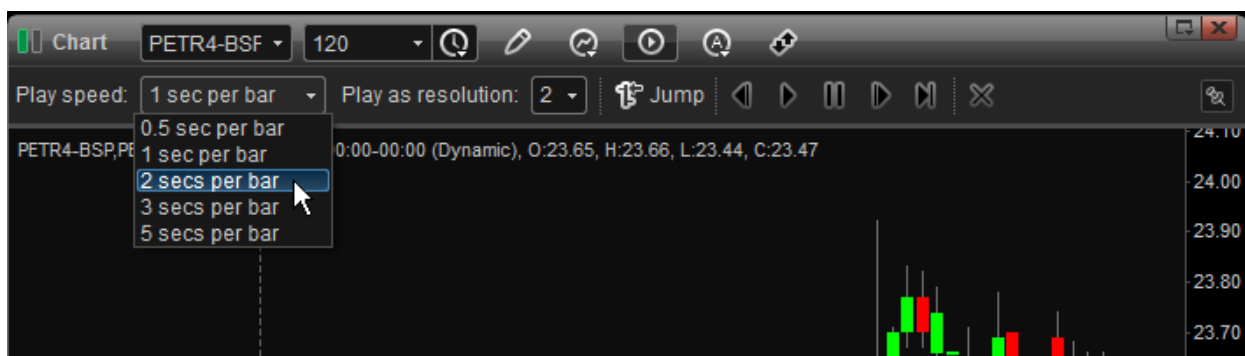
Para selecionar a ferramenta “Bar Replay” clique no ícone localizado na parte superior do gráfico para tornar visível a barra de ferramentas.



### Itens da barra de ferramentas Bar Replay:



1) “Play Speed” - Ao clicar na seta do item “Play Speed” você pode acelerar ou diminuir o tempo da sua simulação, em segundos por barra. Page | 2



2) “Play as Resolution” - É a mais nova ferramenta do eSignal. Com ela o investidor terá incrível capacidade de visualizar toda a movimentação que um “candle” teve dentro de um determinado período. Esse recurso simula com riqueza de detalhes a transformação de cada “candle” igual ao que acontece no mercado em tempo real, o que permite ao investidor testar suas estratégias de uma maneira precisa sem ter que arriscar dinheiro no mercado.

### Como funciona o parâmetro de resolução?

Quanto menor for o parâmetro, mais detalhes teremos em termos de movimentação de um “candle”. Por exemplo: Se estamos simulando em um gráfico de 15 minutos e colocamos a resolução de 1, isto significará que o candle de 15 minutos irá se atualizar 15 vezes ( $15/1=15$ ), pois o número “1” representa o gráfico de 1 minuto. Se colocarmos a resolução de 3, o gráfico de 15 minutos irá atualizar somente 5 vezes ( $15/3=5$ ).

3) “Jump” - É através desse botão que você vai selecionar o ponto de partida da sua simulação, clique em “Jump” e depois clique em um “candle” para determiná-lo como ponto de partida da sua simulação.