

Gráfico

Como adicionar linhas de tendência ao meu Gráfico?

Nesse tutorial você irá aprender a adicionar Linhas de tendência, texto e ferramentas Fibonacci em seu Gráfico.

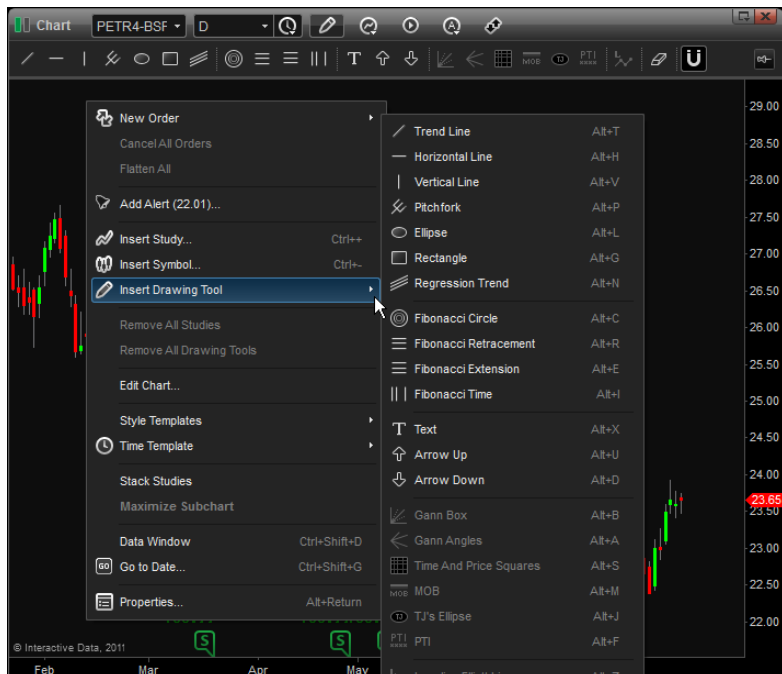
Procedimento:

1 – Inserindo Drawing Tools

Selecione o ícone “Drawing Tools” para visualizar a barra de ferramenta.



Outra maneira de acessar a “Drawing Tools” é clicando no gráfico e selecionando a opção “Insert Drawing Tool”. Um menu lateral irá aparecer e em seguida você poderá selecionar o tipo de linha que você deseja.



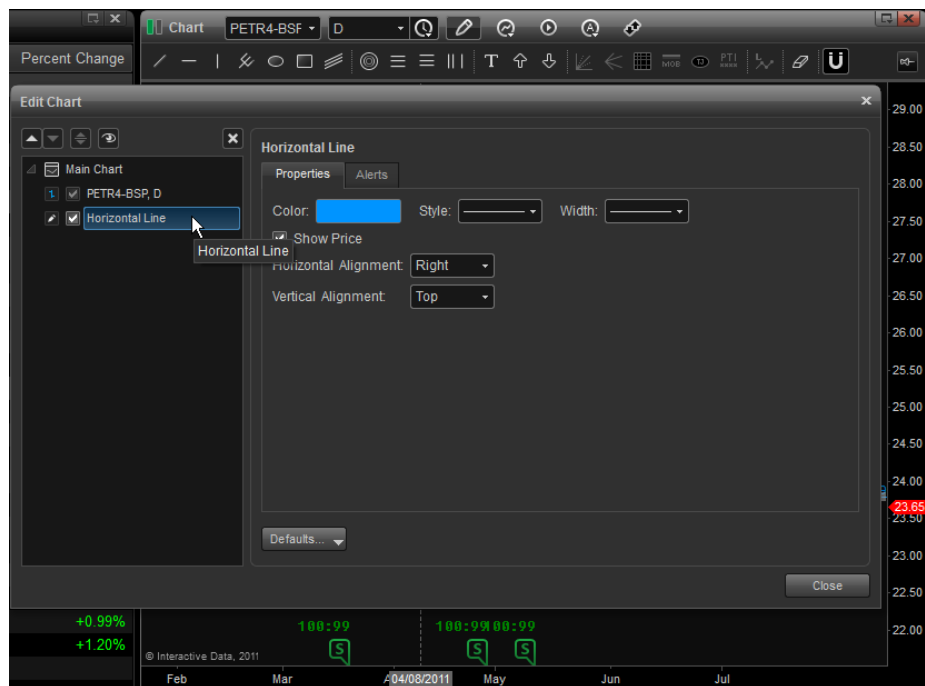
2 – Editando as Drawing Tools

Você pode editar um ícone Drawing Tool apenas clicando nele com o botão direito e selecionando a opção “Edit”.



Em seguida, uma nova janela irá aparecer.

Para editar uma “Drawing Tool” específica, selecione a ferramenta que você deseja modificar e todas as opções de formatação para a ferramenta irão aparecer.



3 – Removendo Drawing Tools

Para remover uma linha de tendência ou qualquer outra “Drawing Tool”, clique com o botão esquerdo na ferramenta e aperte “Delete”.

Ou, clique com o botão direito na ferramenta e selecione a opção “Remove”.

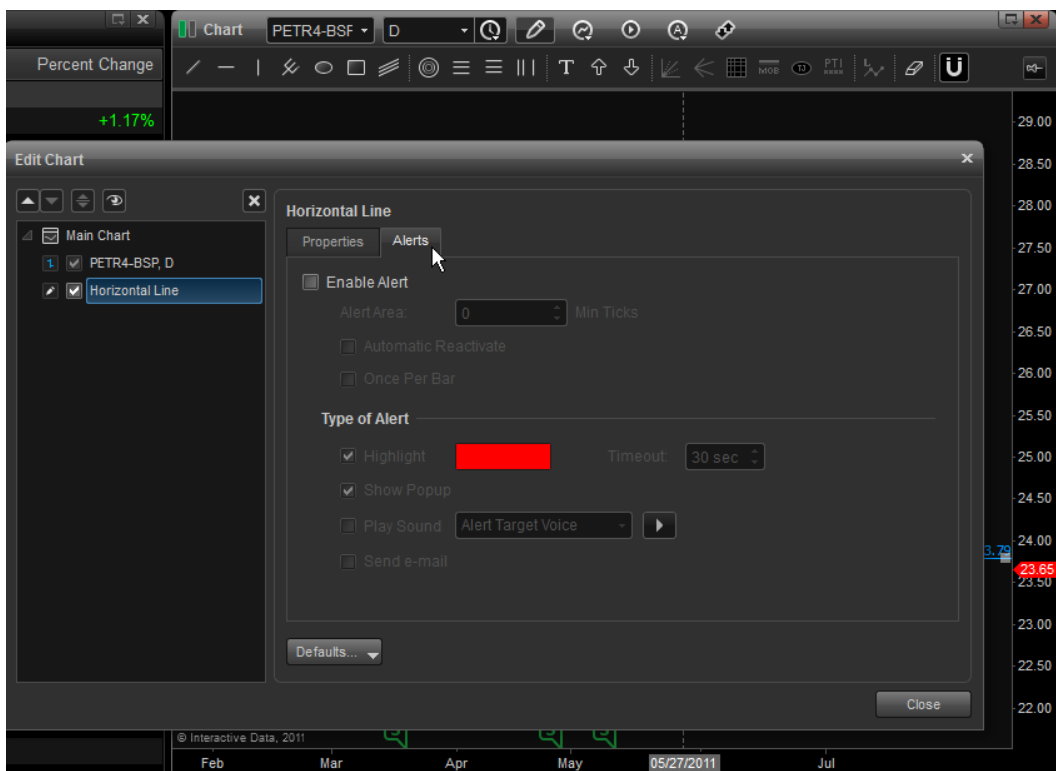


Você pode optar por remover todas as “Drawing Tools” de uma vez apenas clicando com o botão direito no gráfico e selecionando a opção “Remove All Drawing Tools”.

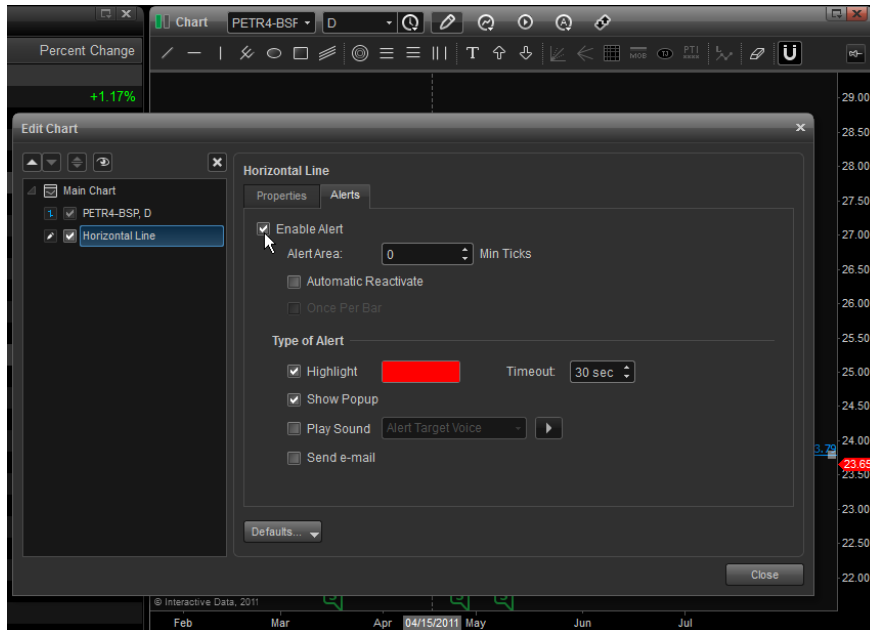


4 – Inserindo Alertas

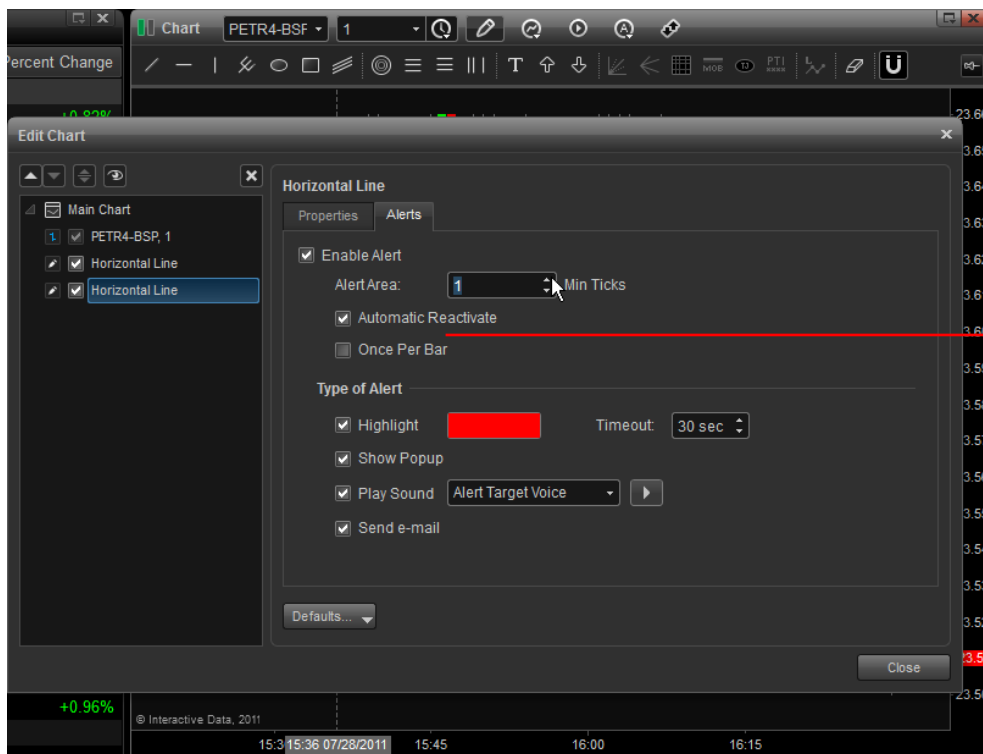
As linhas de tendência podem virar alertas para você ser notificado quando o preço quebrar os níveis de suporte e resistência. Para isso, clique com o botão direito no gráfico e selecione a opção “Edit”. Na Janela “Edit Chart” selecione a aba “Alerts”.



Em seguida, marque a opção “Enable Alert”.



Agora, selecione o número do Mínimo Negócio (“Min Tick”). Para Ação o “Min Tick” é 0,01 (Centavos), para Futuro, como o Mini Índice Ibovespa, será 5 (pontos).

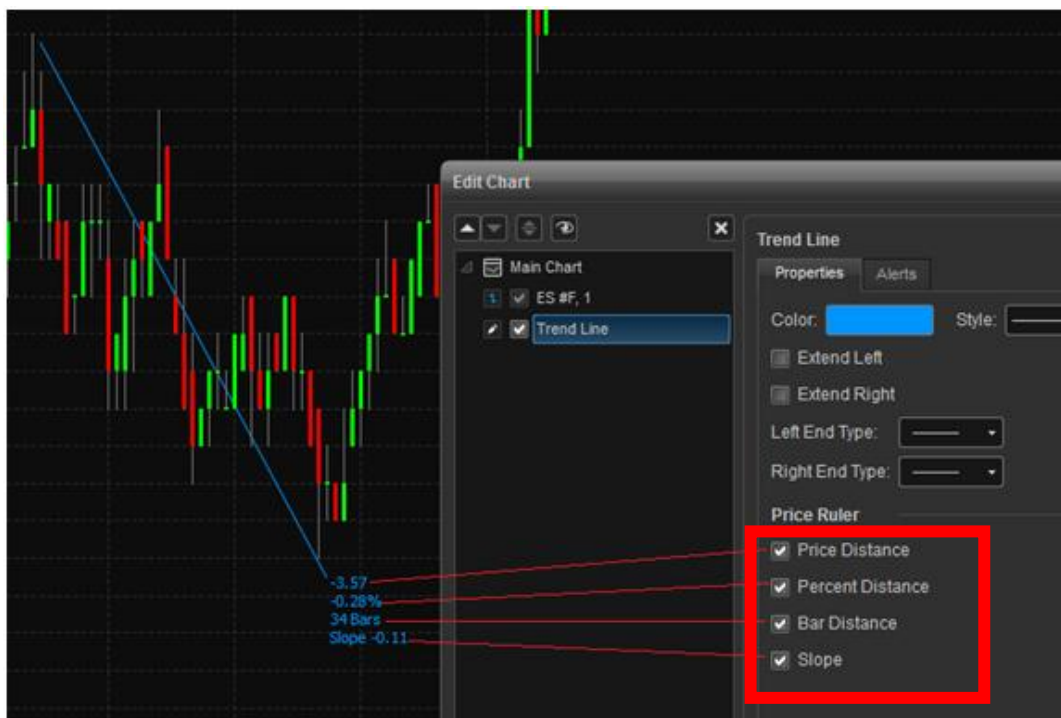


Você pode deixar o alerta em Reativação Automática (“Automatic Reactivate”) ou Apenas uma vez (“Once per Bar”).

Você pode ser notificado através de um alerta sonoro (“Play Sound”), e-mail, Pop up ou com mudança de cor em sua linha (“Highlight”).

5 – Ferramenta de medida

Trace a linha de tendência de um ponto ao outro e tenha as seguintes medidas: A diferença do preço de (“Price Distance”), o percentual de alta ou baixa (“Percent Distance”), a quantidade de “Candles” (“Bar Distance”) e a angulação da sua linha (“Slope”).



Você também pode transformar sua linha de tendência em seta. Basta você customizar o ponto inicial e final de sua linha.

