

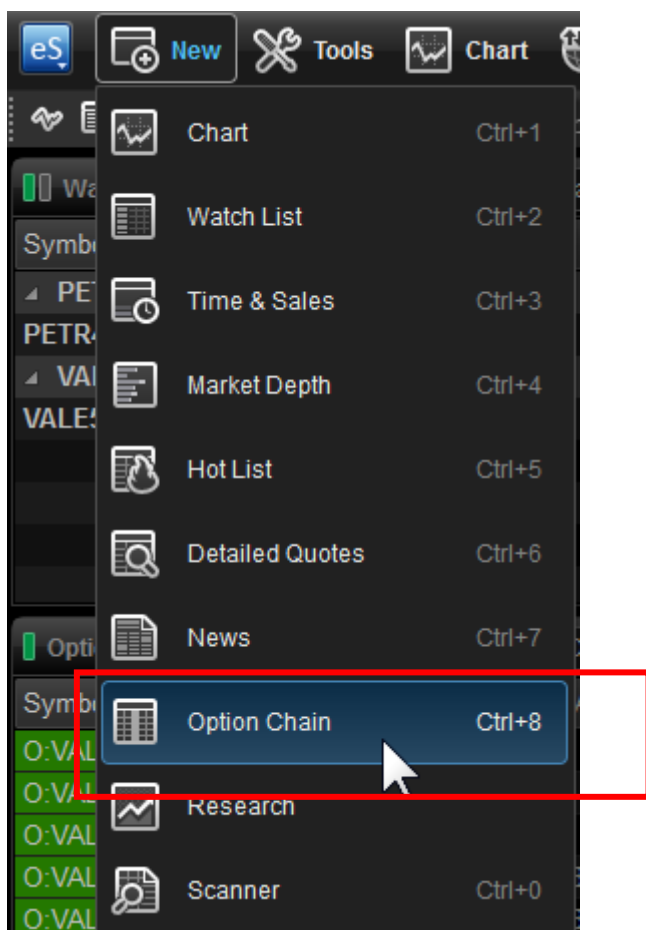
Opções (Option Chain)

Como trabalhar com Opções no eSignal?

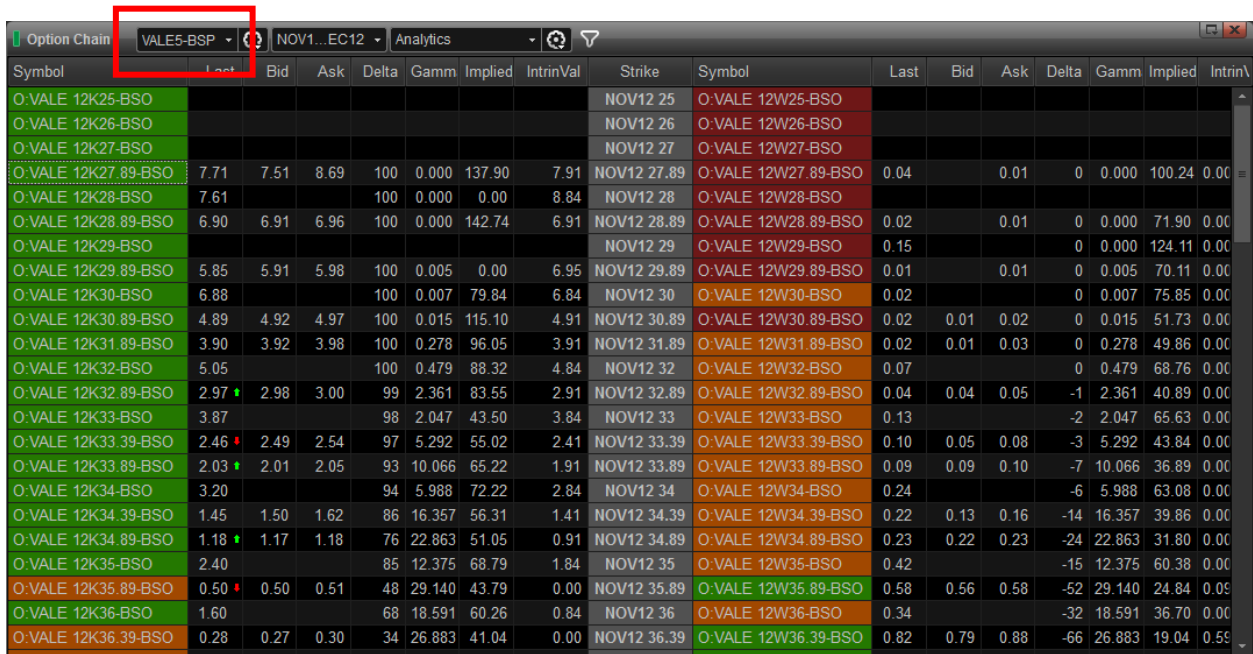
Aqui no eSignal os códigos das Opções da Bovespa são diferentes dos códigos tradicionais. Para você trabalhar com as Opções você terá que usar a ferramenta **Option Chain**. Através dela você terá acesso as Opções da Bovespa.

Veja os primeiros passos.

Acesse a opção “**Option Chain**”.



Uma vez aberta a janela do Option Chain, insira o código da ação objeto no primeiro campo (conforme exemplo abaixo). Assim que o código da VALE5-BSP, por exemplo, for inserido, aparecerá a lista de todas as Opções relacionadas a esse ativo. Veja a imagem abaixo.



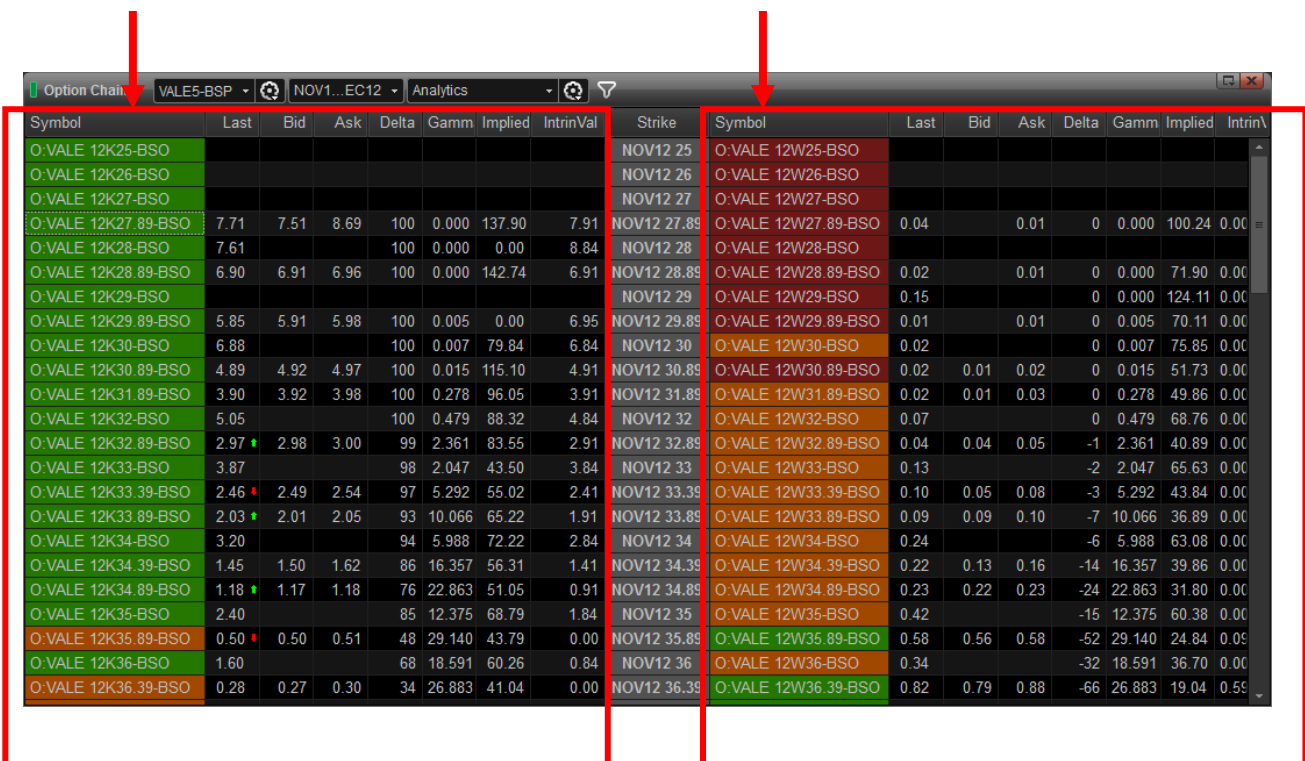
Symbol	Last	Bid	Ask	Delta	Gamm	Implied	IntrinVal	Strike	Symbol	Last	Bid	Ask	Delta	Gamm	Implied	IntrinV\
O-VALE 12K25-BSO								NOV12 25	O-VALE 12W25-BSO							
O-VALE 12K26-BSO								NOV12 26	O-VALE 12W26-BSO							
O-VALE 12K27-BSO								NOV12 27	O-VALE 12W27-BSO							
O-VALE 12K27.89-BSO	7.71	7.51	8.69	100	0.000	137.90	7.91	NOV12 27.89	O-VALE 12W27.89-BSO	0.04		0.01	0	0.000	100.24	0.00
O-VALE 12K28-BSO	7.61			100	0.000	0.00	8.84	NOV12 28	O-VALE 12W28-BSO							
O-VALE 12K28.89-BSO	6.90	6.91	6.96	100	0.000	142.74	6.91	NOV12 28.89	O-VALE 12W28.89-BSO	0.02		0.01	0	0.000	71.90	0.00
O-VALE 12K29-BSO								NOV12 29	O-VALE 12W29-BSO	0.15			0	0.000	124.11	0.00
O-VALE 12K29.89-BSO	5.85	5.91	5.98	100	0.005	0.00	6.95	NOV12 29.89	O-VALE 12W29.89-BSO	0.01		0.01	0	0.005	70.11	0.00
O-VALE 12K30-BSO	6.88			100	0.007	79.84	6.84	NOV12 30	O-VALE 12W30-BSO	0.02			0	0.007	75.85	0.00
O-VALE 12K30.89-BSO	4.89	4.92	4.97	100	0.015	115.10	4.91	NOV12 30.89	O-VALE 12W30.89-BSO	0.02	0.01	0.02	0	0.015	51.73	0.00
O-VALE 12K31.89-BSO	3.90	3.92	3.98	100	0.278	96.05	3.91	NOV12 31.89	O-VALE 12W31.89-BSO	0.02	0.01	0.03	0	0.278	49.86	0.00
O-VALE 12K32-BSO	5.05			100	0.479	88.32	4.84	NOV12 32	O-VALE 12W32-BSO	0.07			0	0.479	68.76	0.00
O-VALE 12K32.89-BSO	2.97	2.98	3.00	99	2.361	83.55	2.91	NOV12 32.89	O-VALE 12W32.89-BSO	0.04	0.04	0.05	-1	2.361	40.89	0.00
O-VALE 12K33-BSO	3.87			98	2.047	43.50	3.84	NOV12 33	O-VALE 12W33-BSO	0.13			-2	2.047	65.63	0.00
O-VALE 12K33.39-BSO	2.46	2.49	2.54	97	5.292	55.02	2.41	NOV12 33.39	O-VALE 12W33.39-BSO	0.10	0.05	0.08	-3	5.292	43.84	0.00
O-VALE 12K33.89-BSO	2.03	2.01	2.05	93	10.066	65.22	1.91	NOV12 33.89	O-VALE 12W33.89-BSO	0.09	0.09	0.10	-7	10.066	36.89	0.00
O-VALE 12K34-BSO	3.20			94	5.988	72.22	2.84	NOV12 34	O-VALE 12W34-BSO	0.24			-6	5.988	63.08	0.00
O-VALE 12K34.39-BSO	1.45	1.50	1.62	86	16.357	56.31	1.41	NOV12 34.39	O-VALE 12W34.39-BSO	0.22	0.13	0.16	-14	16.357	39.86	0.00
O-VALE 12K34.89-BSO	1.18	1.17	1.18	76	22.863	51.05	0.91	NOV12 34.89	O-VALE 12W34.89-BSO	0.23	0.22	0.23	-24	22.863	31.80	0.00
O-VALE 12K35-BSO	2.40			85	12.375	68.79	1.84	NOV12 35	O-VALE 12W35-BSO	0.42			-15	12.375	60.38	0.00
O-VALE 12K35.89-BSO	0.50	0.50	0.51	48	29.140	43.79	0.00	NOV12 35.89	O-VALE 12W35.89-BSO	0.58	0.56	0.58	-52	29.140	24.84	0.00
O-VALE 12K36-BSO	1.60			68	18.591	60.26	0.84	NOV12 36	O-VALE 12W36-BSO	0.34			-32	18.591	36.70	0.00
O-VALE 12K36.39-BSO	0.28	0.27	0.30	34	26.883	41.04	0.00	NOV12 36.39	O-VALE 12W36.39-BSO	0.82	0.79	0.88	-66	26.883	19.04	0.50

O Option Chain é bem intuitivo.

Há 2 seções no Option Chain. Uma na esquerda e outra na direita.

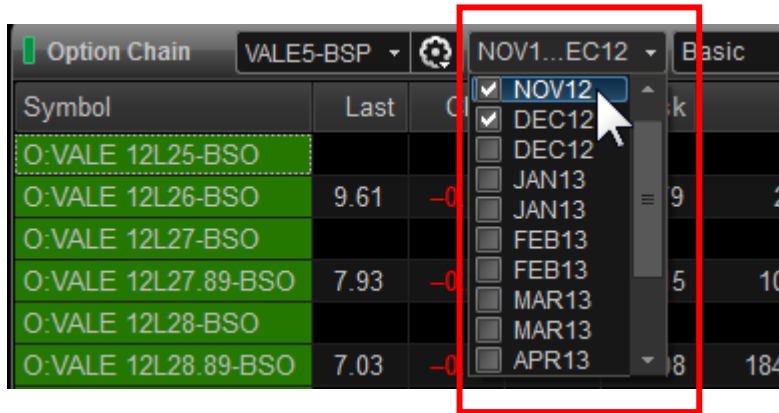
Opções "Call"

Opções "Put"



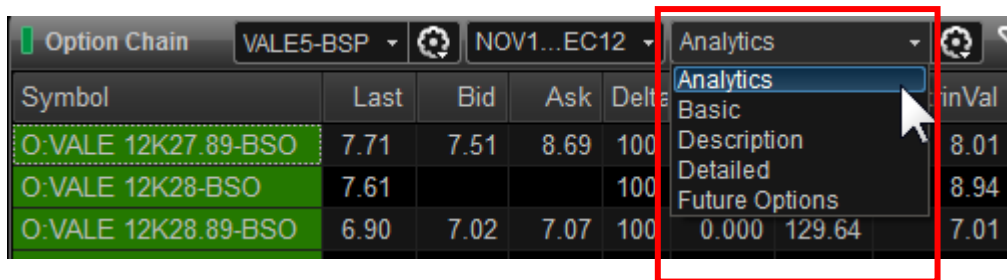
Symbol	Last	Bid	Ask	Delta	Gamm	Implied	IntrinVal	Strike	Symbol	Last	Bid	Ask	Delta	Gamm	Implied	IntrinV\
O-VALE 12K25-BSO								NOV12 25	O-VALE 12W25-BSO							
O-VALE 12K26-BSO								NOV12 26	O-VALE 12W26-BSO							
O-VALE 12K27-BSO								NOV12 27	O-VALE 12W27-BSO							
O-VALE 12K27.89-BSO	7.71	7.51	8.69	100	0.000	137.90	7.91	NOV12 27.89	O-VALE 12W27.89-BSO	0.04		0.01	0	0.000	100.24	0.00
O-VALE 12K28-BSO	7.61			100	0.000	0.00	8.84	NOV12 28	O-VALE 12W28-BSO							
O-VALE 12K28.89-BSO	6.90	6.91	6.96	100	0.000	142.74	6.91	NOV12 28.89	O-VALE 12W28.89-BSO	0.02		0.01	0	0.000	71.90	0.00
O-VALE 12K29-BSO								NOV12 29	O-VALE 12W29-BSO	0.15			0	0.000	124.11	0.00
O-VALE 12K29.89-BSO	5.85	5.91	5.98	100	0.005	0.00	6.95	NOV12 29.89	O-VALE 12W29.89-BSO	0.01		0.01	0	0.005	70.11	0.00
O-VALE 12K30-BSO	6.88			100	0.007	79.84	6.84	NOV12 30	O-VALE 12W30-BSO	0.02			0	0.007	75.85	0.00
O-VALE 12K30.89-BSO	4.89	4.92	4.97	100	0.015	115.10	4.91	NOV12 30.89	O-VALE 12W30.89-BSO	0.02	0.01	0.02	0	0.015	51.73	0.00
O-VALE 12K31.89-BSO	3.90	3.92	3.98	100	0.278	96.05	3.91	NOV12 31.89	O-VALE 12W31.89-BSO	0.02	0.01	0.03	0	0.278	49.86	0.00
O-VALE 12K32-BSO	5.05			100	0.479	88.32	4.84	NOV12 32	O-VALE 12W32-BSO	0.07			0	0.479	68.76	0.00
O-VALE 12K32.89-BSO	2.97	2.98	3.00	99	2.361	83.55	2.91	NOV12 32.89	O-VALE 12W32.89-BSO	0.04	0.04	0.05	-1	2.361	40.89	0.00
O-VALE 12K33-BSO	3.87			98	2.047	43.50	3.84	NOV12 33	O-VALE 12W33-BSO	0.13			-2	2.047	65.63	0.00
O-VALE 12K33.39-BSO	2.46	2.49	2.54	97	5.292	55.02	2.41	NOV12 33.39	O-VALE 12W33.39-BSO	0.10	0.05	0.08	-3	5.292	43.84	0.00
O-VALE 12K33.89-BSO	2.03	2.01	2.05	93	10.066	65.22	1.91	NOV12 33.89	O-VALE 12W33.89-BSO	0.09	0.09	0.10	-7	10.066	36.89	0.00
O-VALE 12K34-BSO	3.20			94	5.988	72.22	2.84	NOV12 34	O-VALE 12W34-BSO	0.24			-6	5.988	63.08	0.00
O-VALE 12K34.39-BSO	1.45	1.50	1.62	86	16.357	56.31	1.41	NOV12 34.39	O-VALE 12W34.39-BSO	0.22	0.13	0.16	-14	16.357	39.86	0.00
O-VALE 12K34.89-BSO	1.18	1.17	1.18	76	22.863	51.05	0.91	NOV12 34.89	O-VALE 12W34.89-BSO	0.23	0.22	0.23	-24	22.863	31.80	0.00
O-VALE 12K35-BSO	2.40			85	12.375	68.79	1.84	NOV12 35	O-VALE 12W35-BSO	0.42			-15	12.375	60.38	0.00
O-VALE 12K35.89-BSO	0.50	0.50	0.51	48	29.140	43.79	0.00	NOV12 35.89	O-VALE 12W35.89-BSO	0.58	0.56	0.58	-52	29.140	24.84	0.00
O-VALE 12K36-BSO	1.60			68	18.591	60.26	0.84	NOV12 36	O-VALE 12W36-BSO	0.34			-32	18.591	36.70	0.00
O-VALE 12K36.39-BSO	0.28	0.27	0.30	34	26.883	41.04	0.00	NOV12 36.39	O-VALE 12W36.39-BSO	0.82	0.79	0.88	-66	26.883	19.04	0.50

Na opção onde está o mouse (imagem abaixo) você poderá escolher os meses de vencimento.

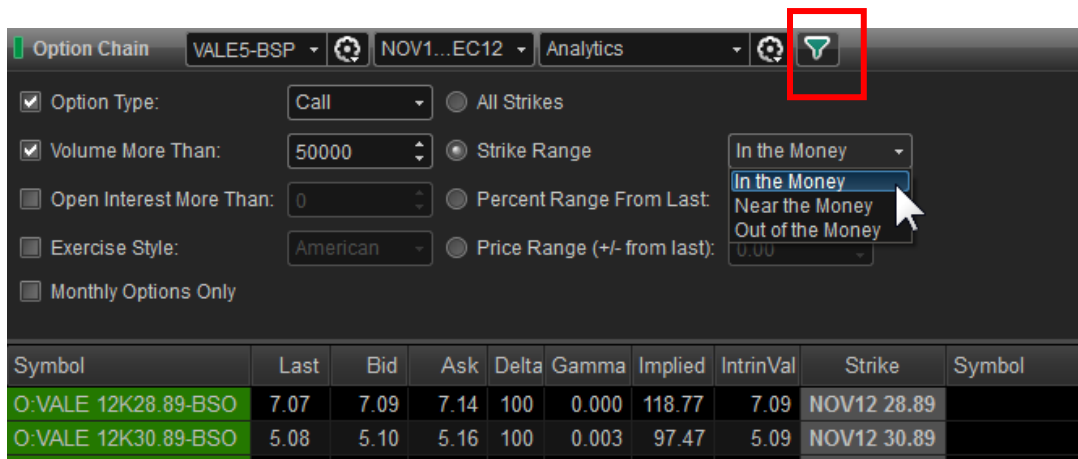


Clique no terceiro campo (imagem abaixo) e escolha a formatação de colunas pré-estabelecida.

Obs: Ao escolher “Analytics” você terá os cálculos das “gregas”.



Clique no ícone do “funil” para visualizar as ferramentas de filtro.



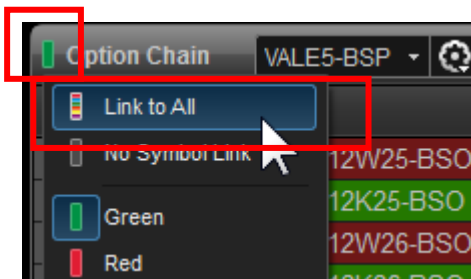
Clique no fundo do **Option Chain**, com o botão direito do mouse, e escolha a opção **“Single Column View”** para visualizar as Opções Call e Put na mesma coluna.

Opções Call e Put na mesma coluna.

Strike	Symbol	Last	Bid	Ask	Delta	Gamma	Implied Vol	IntrinVal
NOV12 25	O:VALE 12W25-BSO							
NOV12 25	O:VALE 12K25-BSO							
NOV12 26	O:VALE 12W26-BSO							
NOV12 26	O:VALE 12K26-BSO							
NOV12 27	O:VALE 12W27-BSO							
NOV12 27	O:VALE 12K27-BSO							
NOV12 27.89	O:VALE 12W27.89-BSO	0.04					103.42	0.00
NOV12 27.89	O:VALE 12K27.89-BSO	7.71					0.00	8.25
NOV12 28	O:VALE 12W28-BSO							
NOV12 28	O:VALE 12K28-BSO							
NOV12 28.89	O:VALE 12W28.89-BSO	0.02					74.68	0.00
NOV12 28.89	O:VALE 12K28.89-BSO	7.29					0.00	7.25
NOV12 29	O:VALE 12W29-BSO	0.15					127.66	0.00
NOV12 29	O:VALE 12K29-BSO							
NOV12 29.89	O:VALE 12W29.89-BSO	0.01					72.75	0.00
NOV12 29.89	O:VALE 12K29.89-BSO	6.29					0.00	7.30
NOV12 30	O:VALE 12W30-BSO	0.02			0	0.001	78.68	0.00
NOV12 30	O:VALE 12K30-BSO	6.88			100	0.001	0.00	7.19
NOV12 30.89	O:VALE 12W30.89-BSO	0.02	0.01	0.02	0	0.001	54.62	0.00
NOV12 30.89	O:VALE 12K30.89-BSO	5.19	5.26	5.33	100	0.001	72.53	5.25
NOV12 31.89	O:VALE 12W31.89-BSO	0.02	0.01	0.03	0	0.034	53.23	0.00
NOV12 31.89	O:VALE 12K31.89-BSO	4.15	4.27	4.33	100	0.034	55.47	4.25
NOV12 32	O:VALE 12W32-BSO	0.07			0	0.177	72.21	0.00

E lembre-se...

Para deixar o seu **Option Chain** lincado com a janela do seu gráfico deixe marcado a opção **“Link to All”**.



Bons negócios!